



152512060029

正本

# 检测报告

云尘检字[2023]-1533 号

项目名称: 华新红塔水泥(景洪)有限公司 2023 年自行性委托监测  
(3 季度)

委托单位: 华新红塔水泥(景洪)有限公司


检测类别: 委托性监测

检测单位: 云南尘清环境监测有限公司

报告日期: 2023 年 9 月 21 日



# 声 明

1、本报告无“章”、“云南尘清环境监测有限公司检验检测专用章”、“正本”章和“云南尘清环境监测有限公司检验检测专用章”骑缝无效。

2、未经本机构批准，不得复制报告；复制报告需全文复印，复印未重新加盖“云南尘清环境监测有限公司检验检测专用章”和“云南尘清环境监测有限公司检验检测专用章”骑缝无效。

3、报告无编制人、校核人、审核人、批准人四人签名无效。

4、报告涂改无效。

5、对分析测试报告若有异议，务请收到报告之日起十五日内向本公司申请复检，逾期不申请的，视为认可本检测报告。

6、本机构对委托人送检的样品进行检验的，检验检测报告对样品所检项目的符合性情况负责，送检样品的代表性和真实性由委托人负责。

7、检测条件不能复现或工况波动大的样品，其检验检测数据、结果仅证明样品所检验检测项目的符合性情况。

8、未经本公司书面批准，本报告及数据不得用于商业宣传，违者必究。

**联系电话：（0871）68693669**

**质量投诉电话：（0871）68693669**

**邮政编码：650301**

**实验室及实验室地址：**

**滇中检测中心 昆明安宁市太平街道办事处云南华楚汽配玻璃物流城 B15 栋 4 楼、5 楼**

**滇西检测中心 大理州大理市下关镇打渔村**

## 1.样品情况

表 1 样品基本情况

被监测单位名称	华新红塔水泥（景洪）有限公司		
采样地点	无组织废气 4 个点：详见监测布点图及表 4； 有组织废气 21 个点：详见表 5~表 25； 厂界噪声 4 个点：详见监测布点图及表 3。	采样方式	自行采样
保存方式	无组织废气：总悬浮颗粒物常温保存；氨密封避光冷藏保存； 有组织废气：颗粒物、氟化物(尘)常温保存，氟化物(吸收液)密封常温保存； 氨、汞密封避光冷藏保存；二氧化硫、氮氧化物、烟气参数现场监测； 厂界噪声：现场监测。		
样品类型	无组织废气 有组织废气	样品数量	无组织废气：12 个样 有组织废气：63 个样
样品接收状态描述	无组织废气：各采样点滤膜呈灰白色，滤膜用滤膜盒装；氨吸收液用棕色吸收瓶装； 有组织废气：FQ05#采样点滤筒呈浅黄色，FQ12#采样点滤筒呈浅黑色，其余采样点滤筒呈灰白色，滤筒用自封袋装；氨、汞吸收液用棕色吸收瓶装； 氟化物(吸收液)用聚乙烯瓶装； 样品包装完好，标识清晰。		
采样人	李晓龙、付泽贤、 莫顿、李家飞	现场采样/监测日期	2023/09/05~2023/09/07
送样人	李晓龙	接样日期	2023/09/08
接样人	陈艳	样品检测日期	2023/09/08~2023/09/12

## 2.监测布点情况

见附图

## 3.检测实验室、检测项目、检测方法、设备和人员

表 2 检测项目、检测方法、设备和检测人员一览表(滇中检测中心 滇西检测中心)

序号	检测项目	检测方法	方法 检出限	检测使用设备		检测人员
				仪器名称、型号	仪器编号	
1	总悬浮 颗粒物	环境空气 总悬浮颗粒物 的测定 重量法 HJ1263-2022	/	环境空气颗粒物 综合采样器	CQJL-384	付泽贤 CQSGZ116 李晓龙 付艳芳 CQSGZ001
				ZR-3922	CQJL-381	
				滤膜（滤筒）平 衡称量系统	CQJL-380	
				ZR-5102 型	CQJL-377	
				电子分析天平	CQJL-386	
				BP211D	CQJL-001	

序号	检测项目	检测方法	方法 检出限	检测使用设备		检测人员
				仪器名称、型号	仪器编号	
2	颗粒物、 烟气参数	固定污染源排气中颗粒物测定与气态污染物采样方法 GB/T16157-1996 及修改单	/	自动烟尘气测试仪 崂应 3012H 电子分析天平 BP121S	CQJL-208 CQJL-094 CQJL-207 CQJL-002	李家飞 CQSGZ008 莫顿 CQSGZ049 付泽贤 CQSGZ116 李晓龙 CQSGZ113 付艳芳 CQSGZ001
3	二氧化硫	固定污染源废气 二氧化硫的测定 定电位电解法 HJ57-2017	3 mg/m <sup>3</sup>	自动烟尘气测试仪 崂应 3012H	CQJL-207	李家飞 CQSGZ008 莫顿 CQSGZ049 付泽贤 CQSGZ116 李晓龙 CQSGZ113
4	氮氧化物	固定污染源废气 氮氧化物的测定 定电位电解法 HJ693-2014	3 mg/m <sup>3</sup>	自动烟尘气测试仪 崂应 3012H	CQJL-207	付泽贤 CQSGZ116 李晓龙 CQSGZ113
5	氟化物	大气固定污染源 氟化物的测定 离子选择电极法 HJ/T67-2001	0.06 mg/m <sup>3</sup>	微处理机离子计 WL-15B	CQJL-153	高凤 CQSGZ102
6	汞	固定污染源废气 汞的测定 冷原子吸收分光光度法（暂行）HJ543-2009	0.0025 mg/m <sup>3</sup>	冷原子吸收测汞仪 F732-VJ	CQJL-093	肖萍 CQSGZ121
7	氨	环境空气和废气 氨的测定 纳氏试剂分光光度法 HJ533-2009	0.01 mg/m <sup>3</sup> ①	环境空气颗粒物综合采样器 ZR-3922	CQJL-384 CQJL-381 CQJL-380	付泽贤 CQSGZ116 李晓龙 CQSGZ113
			0.25 mg/m <sup>3</sup> ②	紫外可见分光光度计 T6 新世纪	CQJL-377 CQJL-388	肖勤梅 CQSGZ091
8	厂界噪声	工业企业厂界环境噪声排放标准 GB12348-2008	/	多功能声级计 AWA5688 声校准器 AWA6021A	CQJL-304 CQJL-305	付泽贤 CQSGZ116 李晓龙 CQSGZ113

备注：①表示当吸收液总体积为 10ml，采样体积为 45L 时，无组织废气中氨的方法检出限为 0.01mg/m<sup>3</sup>；  
②表示当吸收液总体积为 50ml，采样体积 10L 时，有组织废气中氨的方法检出限为 0.25mg/m<sup>3</sup>。

## 4.检测结果

表3 厂界噪声监测结果

单位: dB(A)

监测日期		2023/09/07			
序号	监测地点	样品编号	监测结果 (L <sub>eq</sub> )	主要声源	
1	Z01#	昼间	231533-Z01-1-1	53.7	过往车辆、生产设备
2	Z02#		231533-Z02-1-1	54.0	
3	Z03#		231533-Z03-1-1	56.2	
4	Z04#		231533-Z04-1-1	56.6	
5	Z01#	夜间	231533-Z01-1-2	46.2	生产设备
6	Z02#		231533-Z02-1-2	46.2	
7	Z03#		231533-Z03-1-2	47.2	
8	Z04#		231533-Z04-1-2	45.5	

备注: 监测地点详见监测布点图。

表4 厂界无组织废气检测结果

单位: mg/m<sup>3</sup>

序号	采样地点	采样日期	2023/09/07		
		采样时间	10:00~11:00	12:00~13:00	14:00~15:00
1	上风向 (FQ01#)	样品编号	231533-FQ01-1-1	231533-FQ01-1-2	231533-FQ01-1-3
		总悬浮颗粒物	0.208	0.226	0.201
		氨	0.04	0.02	0.03
2	下风向 (FQ02#)	样品编号	231533-FQ02-1-1	231533-FQ02-1-2	231533-FQ02-1-3
		总悬浮颗粒物	0.308	0.317	0.329
		氨	0.05	0.06	0.03
3	下风向 (FQ03#)	样品编号	231533-FQ03-1-1	231533-FQ03-1-2	231533-FQ03-1-3
		总悬浮颗粒物	0.314	0.373	0.329
		氨	0.10	0.03	0.08
4	下风向 (FQ04#)	样品编号	231533-FQ04-1-1	231533-FQ04-1-2	231533-FQ04-1-3
		总悬浮颗粒物	0.310	0.314	0.325
		氨	0.09	0.03	0.04

备注: 采样地点详见监测布点图。

表5 DA007 水泥磨收尘器排放口废气检测结果

采样地点	DA007 水泥磨收尘器排放口 (FQ05#)					
采样日期	2023/09/05					
检测项目	样品编号	实测浓度 (mg/m <sup>3</sup> )	排放浓度 (mg/m <sup>3</sup> )	烟气流量 (m <sup>3</sup> /h)	标干流量 (m <sup>3</sup> /h)	排放速率 (kg/h)
颗粒物	231533-FQ05-1-1	<20 (14.7)	<20 (14.7)	99797	74044	<1.48 (1.09)
	231533-FQ05-1-2	<20 (13.3)	<20 (13.3)	108327	80530	<1.61 (1.07)
	231533-FQ05-1-3	<20 (18.0)	<20 (18.0)	100919	75230	<1.50 (1.35)
	平均值	<20 (15.3)	<20 (15.3)	103014	76601	<1.53 (1.17)
备注：烟气平均温度 54.6℃，平均动压 25Pa，平均静压-0.00kPa，平均流速 5.8m/s，烟气平均含湿量 3.4%，“( ) ”中数值为实际检测结果及对应计算结果。						

表6 DA008 211-BF1 收尘器排放口废气检测结果

采样地点	DA008 211-BF1 收尘器排放口 (FQ06#)					
采样日期	2023/09/07					
检测项目	样品编号	实测浓度 (mg/m <sup>3</sup> )	排放浓度 (mg/m <sup>3</sup> )	烟气流量 (m <sup>3</sup> /h)	标干流量 (m <sup>3</sup> /h)	排放速率 (kg/h)
颗粒物	231533-FQ06-1-1	<20 (1.2)	<20 (1.2)	36791	30038	<0.601(0.036)
	231533-FQ06-1-2	<20 (1.5)	<20 (1.5)	35975	29296	<0.586(0.044)
	231533-FQ06-1-3	<20 (1.2)	<20 (1.2)	36430	29646	<0.593(0.036)
	平均值	<20 (1.3)	<20 (1.3)	36399	29660	<0.593(0.039)
备注：烟气平均温度 26.8℃，平均动压 323Pa，平均静压-0.23kPa，平均流速 20.1m/s，烟气平均含湿量 3.1%，“( ) ”中数值为实际检测结果及对应计算结果。						

表7 DA030 窑头烟气排放口废气检测结果

采样地点	DA030 窑头烟气排放口 (FQ07#)					
采样日期	2023/09/06					
检测项目	样品编号	实测浓度 (mg/m <sup>3</sup> )	排放浓度 (mg/m <sup>3</sup> )	烟气流量 (m <sup>3</sup> /h)	标干流量 (m <sup>3</sup> /h)	排放速率 (kg/h)
颗粒物	231533-FQ07-1-1	<20 (5.2)	<20 (5.2)	146394	99948	<2.00 (0.520)
	231533-FQ07-1-2	<20 (9.0)	<20 (9.0)	144122	98137	<1.96 (0.883)
	231533-FQ07-1-3	<20 (5.8)	<20 (5.8)	139875	94712	<1.89 (0.549)
	平均值	<20 (6.7)	<20 (6.7)	143464	97599	<1.95 (0.651)
备注：烟气平均温度 83.5℃，平均动压 44Pa，平均静压-0.02kPa，平均流速 8.1m/s，烟气平均含湿量 4.1%，“( ) ”中数值为实际检测结果及对应计算结果。						

表8 DA032 窑头（热风管）烟气排放口废气检测结果

采样地点	DA032 窑头（热风管）烟气排放口（FQ08#）					
采样日期	2023/09/06					
检测项目	样品编号	实测浓度 (mg/m <sup>3</sup> )	排放浓度 (mg/m <sup>3</sup> )	烟气流量 (m <sup>3</sup> /h)	标干流量 (m <sup>3</sup> /h)	排放速率 (kg/h)
颗粒物	231533-FQ08-1-1	<20 (9.7)	<20 (9.7)	145339	100640	<2.01 (0.976)
	231533-FQ08-1-2	<20 (10.8)	<20 (10.8)	144419	100163	<2.00 (1.08)
	231533-FQ08-1-3	<20 (6.5)	<20 (6.5)	134699	93481	<1.87 (0.608)
	平均值	<20 (9.0)	<20 (9.0)	141486	98095	<1.96 (0.888)
备注：烟气平均温度 72.8℃，平均动压 108Pa，平均静压-0.92kPa，平均流速 12.5m/s，烟气平均含湿量 4.3%， “（）” 中数值为实际检测结果及对应计算结果。						

表9 DA048 661-BF1 收尘器排放口废气检测结果

采样地点	DA048 661-BF1 收尘器排放口（FQ09#）					
采样日期	2023/09/05					
检测项目	样品编号	实测浓度 (mg/m <sup>3</sup> )	排放浓度 (mg/m <sup>3</sup> )	烟气流量 (m <sup>3</sup> /h)	标干流量 (m <sup>3</sup> /h)	排放速率 (kg/h)
颗粒物	231533-FQ09-1-1	<20 (1.5)	<20 (1.5)	22661	18107	<0.362 (0.027)
	231533-FQ09-1-2	<20 (1.8)	<20 (1.8)	21584	17218	<0.344 (0.031)
	231533-FQ09-1-3	<20 (1.5)	<20 (1.5)	22052	17624	<0.352 (0.026)
	平均值	<20 (1.6)	<20 (1.6)	22099	17650	<0.353 (0.028)
备注：烟气平均温度 32.5℃，平均动压 117Pa，平均静压-0.06kPa，平均流速 12.2m/s，烟气平均含湿量 3.2%， “（）” 中数值为实际检测结果及对应计算结果。						

表10 DA050 662-BF1 收尘器排放口废气检测结果

采样地点	DA050 662-BF1 收尘器排放口（FQ10#）					
采样日期	2023/09/05					
检测项目	样品编号	实测浓度 (mg/m <sup>3</sup> )	排放浓度 (mg/m <sup>3</sup> )	烟气流量 (m <sup>3</sup> /h)	标干流量 (m <sup>3</sup> /h)	排放速率 (kg/h)
颗粒物	231533-FQ10-1-1	<20 (8.5)	<20 (8.5)	25166	20163	<0.403 (0.171)
	231533-FQ10-1-2	<20 (16.6)	<20 (16.6)	24715	19828	<0.397 (0.329)
	231533-FQ10-1-3	<20 (6.3)	<20 (6.3)	23543	18851	<0.377 (0.119)
	平均值	<20 (10.5)	<20 (10.5)	24475	19614	<0.392 (0.206)
备注：烟气平均温度 31.7℃，平均动压 144Pa，平均静压 0.04kPa，平均流速 13.5m/s，烟气平均含湿量 3.2%， “（）” 中数值为实际检测结果及对应计算结果。						

表11 DA052 663-BF1 收尘器排放口废气检测结果

采样地点	DA052 663-BF1 收尘器排放口 (FQ11#)					
采样日期	2023/09/05					
检测项目	样品编号	实测浓度 (mg/m <sup>3</sup> )	排放浓度 (mg/m <sup>3</sup> )	烟气流量 (m <sup>3</sup> /h)	标干流量 (m <sup>3</sup> /h)	排放速率 (kg/h)
颗粒物	231533-FQ11-1-1	<20 (1.6)	<20 (1.6)	25949	20588	<0.412 (0.033)
	231533-FQ11-1-2	<20 (1.3)	<20 (1.3)	26023	20667	<0.413 (0.027)
	231533-FQ11-1-3	<20 (1.5)	<20 (1.5)	27032	21422	<0.428 (0.032)
	平均值	<20 (1.5)	<20 (1.5)	26335	20892	<0.418 (0.031)
备注：烟气平均温度 34.5℃，平均动压 165Pa，平均静压-0.07kPa，平均流速 14.5m/s，烟气平均含湿量 3.2%，“( ) ”中数值为实际检测结果及对应计算结果。						

表12 DA054 煤磨收尘器排放口废气检测结果

采样地点	DA054 煤磨收尘器排放口 (FQ12#)					
采样日期	2023/09/06					
检测项目	样品编号	实测浓度 (mg/m <sup>3</sup> )	排放浓度 (mg/m <sup>3</sup> )	烟气流量 (m <sup>3</sup> /h)	标干流量 (m <sup>3</sup> /h)	排放速率 (kg/h)
颗粒物	231533-FQ12-1-1	28.2	28.2	129567	90444	2.55
	231533-FQ12-1-2	28.5	28.5	129881	90507	2.58
	231533-FQ12-1-3	27.8	27.8	129989	90686	2.52
	平均值	28.2	28.2	129812	90546	2.55
备注：烟气平均温度 73.9℃，平均动压 509Pa，平均静压-0.36kPa，平均流速 27.2m/s，烟气平均含湿量 4.0%。						

表13 DA056 石膏破碎收尘器排放口废气检测结果

采样地点	DA056 石膏破碎收尘器排放口 (FQ13#)					
采样日期	2023/09/06					
检测项目	样品编号	实测浓度 (mg/m <sup>3</sup> )	排放浓度 (mg/m <sup>3</sup> )	烟气流量 (m <sup>3</sup> /h)	标干流量 (m <sup>3</sup> /h)	排放速率 (kg/h)
颗粒物	231533-FQ13-1-1	<20 (2.8)	<20 (2.8)	2333	1893	<0.038 (0.005)
	231533-FQ13-1-2	<20 (2.5)	<20 (2.5)	2320	1884	<0.038 (0.005)
	231533-FQ13-1-3	<20 (2.8)	<20 (2.8)	2320	1881	<0.038 (0.005)
	平均值	<20 (2.7)	<20 (2.7)	2324	1886	<0.038 (0.005)
备注：烟气平均温度 28.5℃，平均动压 337Pa，平均静压 0.02kPa，平均流速 20.5m/s，烟气平均含湿量 3.3%，“( ) ”中数值为实际检测结果及对应计算结果。						



表14 DA070 23A-BF3 收尘器排放口废气检测结果

采样地点	DA070 23A-BF3 收尘器排放口 (FQ14#)					
采样日期	2023/09/07					
检测项目	样品编号	实测浓度 (mg/m <sup>3</sup> )	排放浓度 (mg/m <sup>3</sup> )	烟气流量 (m <sup>3</sup> /h)	标干流量 (m <sup>3</sup> /h)	排放速率 (kg/h)
颗粒物	231533-FQ14-1-1	<20 (6.8)	<20 (6.8)	28387	23163	<0.463 (0.158)
	231533-FQ14-1-2	<20 (3.7)	<20 (3.7)	28317	23094	<0.462 (0.085)
	231533-FQ14-1-3	<20 (1.3)	<20 (1.3)	29249	23840	<0.477 (0.031)
	平均值	<20 (3.9)	<20 (3.9)	28651	23366	<0.467 (0.091)
备注：烟气平均温度 27.0℃，平均动压 259Pa，平均静压 -0.18kPa，平均流速 18.0m/s，烟气平均含湿量 3.0%，“( ) ”中数值为实际检测结果及对应计算结果。						

表15 DA076 水泥球磨收尘器排放口废气检测结果

采样地点	DA076 水泥球磨收尘器排放口 (FQ15#)					
采样日期	2023/09/06					
检测项目	样品编号	实测浓度 (mg/m <sup>3</sup> )	排放浓度 (mg/m <sup>3</sup> )	烟气流量 (m <sup>3</sup> /h)	标干流量 (m <sup>3</sup> /h)	排放速率 (kg/h)
颗粒物	231533-FQ15-1-1	<20(1.4)	<20(1.4)	13978	11000	<0.220 (0.015)
	231533-FQ15-1-2	<20(1.8)	<20(1.8)	13694	10769	<0.215 (0.019)
	231533-FQ15-1-3	<20(1.8)	<20(1.8)	13875	10901	<0.218 (0.020)
	平均值	<20(1.7)	<20(1.7)	13849	10890	<0.218 (0.018)
备注：烟气平均温度 38.6℃，平均动压 77Pa，平均静压 -0.04kPa，平均流速 10.0m/s，烟气平均含湿量 3.1%，“( ) ”中数值为实际检测结果及对应计算结果。						

表16 DA027 窑尾烟气排放口废气检测结果

采样地点	DA027 窑尾烟气排放口 (FQ16#)						
采样日期	2023/09/05						
检测项目	样品编号	含氧量 (%)	实测浓度 (mg/m <sup>3</sup> )	排放浓度 (mg/m <sup>3</sup> )	烟气流量 (m <sup>3</sup> /h)	标干流量 (m <sup>3</sup> /h)	排放速率 (kg/h)
颗粒物	231533-FQ16-1-1	8.8	<20 (6.3)	<20 (5.7)	456453	304091	<6.08 (1.92)
	231533-FQ16-1-2	8.9	<20 (6.7)	<20 (6.1)	459241	298999	<5.98 (2.00)
	231533-FQ16-1-3	9.0	<20 (5.4)	<20 (5.0)	438870	283607	<5.67 (1.53)
	平均值	8.9	<20 (6.1)	<20 (5.6)	451521	295566	<5.91 (1.82)
氨	231533-FQ16-1-1	8.8	0.51	0.46	456453	304091	0.155
	231533-FQ16-1-2	8.9	0.63	0.57	459241	298999	0.188
	231533-FQ16-1-3	9.0	0.85	0.78	438870	283607	0.241
	平均值	8.9	0.66	0.60	451521	295566	0.195

采样地点		DA027 窑尾烟气排放口 (FQ16#)					
采样日期		2023/09/05					
检测项目	样品编号	含氧量 (%)	实测浓度 (mg/m <sup>3</sup> )	排放浓度 (mg/m <sup>3</sup> )	烟气流量 (m <sup>3</sup> /h)	标干流量 (m <sup>3</sup> /h)	排放速率 (kg/h)
汞	231533-FQ16-1-1	8.8	0.0122	0.0110	456453	304091	3.71×10 <sup>-3</sup>
	231533-FQ16-1-2	8.9	0.0128	0.0116	459241	298999	3.83×10 <sup>-3</sup>
	231533-FQ16-1-3	9.0	0.0133	0.0122	438870	283607	3.77×10 <sup>-3</sup>
	平均值	8.9	0.0128	0.0116	451521	295566	3.77×10 <sup>-3</sup>
二氧化硫	231533-FQ16-1-1	8.8	4	4	456453	304091	1.22
	231533-FQ16-1-2	8.9	<3	<3	459241	298999	<0.897
	231533-FQ16-1-3	9.0	<3	<3	438870	283607	<0.851
	平均值	8.9	/	/	451521	295566	/
氮氧化物	231533-FQ16-1-1	8.8	277	250	456453	304091	84.2
	231533-FQ16-1-2	8.9	235	214	459241	298999	70.3
	231533-FQ16-1-3	9.0	229	210	438870	283607	64.9
	平均值	8.9	247	224	451521	295566	73.1
备注: 烟气平均温度为 80.6℃, 平均动压 281Pa, 平均静压-0.06Pa, 平均流速 20.4m/s, 平均含湿量为 8.2%, 一氧化碳平均浓度 1510mg/m <sup>3</sup> , 基准含氧量为 10%, “( )” 中数值为实际检测结果及对应计算结果。							
氟化物	231533-FQ16-1-1	8.8	0.33	0.30	464026	309062	0.102
	231533-FQ16-1-2	8.9	0.41	0.37	445730	295446	0.121
	231533-FQ16-1-3	9.0	0.40	0.37	464885	307221	0.123
	平均值	8.9	0.38	0.35	458214	303910	0.115
备注: 烟气平均温度为 80.0℃, 平均动压 289Pa, 平均静压-0.07Pa, 平均流速 20.7m/s, 平均含湿量为 7.1%, 基准含氧量为 10%。							

表 17 DA047 661-BF2 收尘器排放口废气检测结果

采样地点		DA047 661-BF2 收尘器排放口 (FQ17#)				
采样日期		2023/09/05				
检测项目	样品编号	实测浓度 (mg/m <sup>3</sup> )	排放浓度 (mg/m <sup>3</sup> )	烟气流量 (m <sup>3</sup> /h)	标干流量 (m <sup>3</sup> /h)	排放速率 (kg/h)
颗粒物	231533-FQ17-1-1	<20(3.6)	<20(3.6)	8455	6938	<0.139(0.025)
	231533-FQ17-1-2	<20(3.2)	<20(3.2)	8668	7109	<0.142(0.023)
	231533-FQ17-1-3	<20(2.7)	<20(2.7)	9086	7453	<0.149(0.020)
	平均值	<20(3.2)	<20(3.2)	8736	7167	<0.143(0.023)
备注: 烟气平均温度 26.5℃, 平均动压 241Pa, 平均静压 0.30kPa, 平均流速 17.3m/s, 烟气平均含湿量 2.9%, “( )” 中数值为实际检测结果及对应计算结果。						

表 18 DA049 662-BF2 收尘器排放口废气检测结果

采样地点	DA049 662-BF2 收尘器排放口 (FQ18#)					
采样日期	2023/09/05					
检测项目	样品编号	实测浓度 (mg/m <sup>3</sup> )	排放浓度 (mg/m <sup>3</sup> )	烟气流量 (m <sup>3</sup> /h)	标干流量 (m <sup>3</sup> /h)	排放速率 (kg/h)
颗粒物	231533-FQ18-1-1	<20(1.6)	<20(1.6)	9310	7593	<0.152(0.012)
	231533-FQ18-1-2	<20(1.3)	<20(1.3)	9180	7473	<0.149(0.010)
	231533-FQ18-1-3	<20(2.0)	<20(2.0)	9202	7484	<0.150(0.015)
	平均值	<20(1.6)	<20(1.6)	9231	7517	<0.150(0.012)
备注：烟气平均温度 28.3℃，平均动压 266Pa，平均静压 0.27kPa，平均流速 18.3m/s，烟气平均含湿量 3.0%，“( ) ”中数值为实际检测结果及对应计算结果。						

表 19 DA051 663-BF2 收尘器排放口废气检测结果

采样地点	DA051 663-BF2 收尘器排放口 (FQ19#)					
采样日期	2023/09/05					
检测项目	样品编号	实测浓度 (mg/m <sup>3</sup> )	排放浓度 (mg/m <sup>3</sup> )	烟气流量 (m <sup>3</sup> /h)	标干流量 (m <sup>3</sup> /h)	排放速率 (kg/h)
颗粒物	231533-FQ19-1-1	<20(3.3)	<20(3.3)	8279	6756	<0.135(0.022)
	231533-FQ19-1-2	<20(2.8)	<20(2.8)	8633	7055	<0.141(0.020)
	231533-FQ19-1-3	<20(1.8)	<20(1.8)	8428	6874	<0.137(0.012)
	平均值	<20(2.6)	<20(2.6)	8447	6895	<0.138(0.018)
备注：烟气平均温度 27.4℃，平均动压 225Pa，平均静压 0.34kPa，平均流速 16.7m/s，烟气平均含湿量 3.1%，“( ) ”中数值为实际检测结果及对应计算结果。						

表 20 DA022 311-BF2 收尘器排放口废气检测结果

采样地点	DA022 311-BF2 收尘器排放口 (FQ20#)					
采样日期	2023/09/06					
检测项目	样品编号	实测浓度 (mg/m <sup>3</sup> )	排放浓度 (mg/m <sup>3</sup> )	烟气流量 (m <sup>3</sup> /h)	标干流量 (m <sup>3</sup> /h)	排放速率 (kg/h)
颗粒物	231533-FQ20-1-1	<20(8.9)	<20(8.9)	6752	5525	<0.111(0.049)
	231533-FQ20-1-2	<20(5.5)	<20(5.5)	6602	5398	<0.108(0.030)
	231533-FQ20-1-3	<20(13.5)	<20(13.5)	6623	5408	<0.108(0.073)
	平均值	<20(9.3)	<20(9.3)	6659	5444	<0.109(0.051)
备注：烟气平均温度 27.1℃，平均动压 358Pa，平均静压 -0.02kPa，平均流速 21.1m/s，烟气平均含湿量 3.0%，“( ) ”中数值为实际检测结果及对应计算结果。						

表 21 DA077 691-BF2 收尘器排放口废气检测结果

采样地点	DA078 691-BF2 收尘器排放口 (FQ21#)					
采样日期	2023/09/05					
检测项目	样品编号	实测浓度 (mg/m <sup>3</sup> )	排放浓度 (mg/m <sup>3</sup> )	烟气流量 (m <sup>3</sup> /h)	标干流量 (m <sup>3</sup> /h)	排放速率 (kg/h)
颗粒物	231533-FQ21-1-1	<20(2.4)	<20(2.4)	15160	12312	<0.246 (0.030)
	231533-FQ21-1-2	<20(2.0)	<20(2.0)	15318	12428	<0.249 (0.025)
	231533-FQ21-1-3	<20(2.0)	<20(2.0)	15704	12728	<0.255 (0.025)
	平均值	<20(2.1)	<20(2.1)	15394	12489	<0.250 (0.027)
备注：烟气平均温度 28.1℃，平均动压 58Pa，平均静压-0.03kPa，平均流速 8.5m/s，烟气平均含水量 3.1%，“( ) ”中数值为实际检测结果及对应计算结果。						

表 22 DA078 692-BF2 收尘器排放口废气检测结果

采样地点	DA078 692-BF2 收尘器排放口 (FQ22#)					
采样日期	2023/09/05					
检测项目	样品编号	实测浓度 (mg/m <sup>3</sup> )	排放浓度 (mg/m <sup>3</sup> )	烟气流量 (m <sup>3</sup> /h)	标干流量 (m <sup>3</sup> /h)	排放速率 (kg/h)
颗粒物	231533-FQ22-1-1	<20(2.8)	<20(2.8)	20112	16366	<0.327 (0.046)
	231533-FQ22-1-2	<20(1.6)	<20(1.6)	18679	15190	<0.304 (0.024)
	231533-FQ22-1-3	<20(2.2)	<20(2.2)	19551	15920	<0.318 (0.035)
	平均值	<20(2.2)	<20(2.2)	19447	15825	<0.317 (0.035)
备注：烟气平均温度 27.7℃，平均动压 92Pa，平均静压-0.07kPa，平均流速 10.7m/s，烟气平均含水量 2.9%，“( ) ”中数值为实际检测结果及对应计算结果。						

表 23 DA079 693-BF2 收尘器排放口废气检测结果

采样地点	DA079 693-BF2 收尘器排放口 (FQ23#)					
采样日期	2023/09/05					
检测项目	样品编号	实测浓度 (mg/m <sup>3</sup> )	排放浓度 (mg/m <sup>3</sup> )	烟气流量 (m <sup>3</sup> /h)	标干流量 (m <sup>3</sup> /h)	排放速率 (kg/h)
颗粒物	231533-FQ23-1-1	<20(2.8)	<20(2.8)	20547	16648	<0.333 (0.047)
	231533-FQ23-1-2	<20(2.0)	<20(2.0)	20270	16447	<0.329 (0.033)
	231533-FQ23-1-3	<20(1.6)	<20(1.6)	20354	16481	<0.330 (0.026)
	平均值	<20(2.1)	<20(2.1)	20390	16525	<0.331 (0.035)
备注：烟气平均温度 28.5℃，平均动压 101Pa，平均静压 0.00kPa，平均流速 11.3m/s，烟气平均含水量 3.1%，“( ) ”中数值为实际检测结果及对应计算结果。						

表 24 DA025 331-BF3 收尘器排放口废气检测结果

采样地点	DA025 331-BF3 收尘器排放口 (FQ24#)					
采样日期	2023/09/06					
检测项目	样品编号	实测浓度 (mg/m <sup>3</sup> )	排放浓度 (mg/m <sup>3</sup> )	烟气流量 (m <sup>3</sup> /h)	标干流量 (m <sup>3</sup> /h)	排放速率 (kg/h)
颗粒物	231533-FQ24-1-1	<20(2.1)	<20(2.1)	3388	2770	<0.055 (0.006)
	231533-FQ24-1-2	<20(3.9)	<20(3.9)	3270	2676	<0.054 (0.010)
	231533-FQ24-1-3	<20(3.3)	<20(3.3)	3391	2781	<0.056 (0.009)
	平均值	<20(3.1)	<20(3.1)	3350	2742	<0.055 (0.008)
备注: 烟气平均温度 26.9℃, 平均动压 124Pa, 平均静压 0.04kPa, 平均流速 12.4m/s, 烟气平均含湿量 3.0%, “( )” 中数值为实际检测结果及对应计算结果。						

表 25 DA023 331-BF1 收尘器排放口废气检测结果

采样地点	DA023 331-BF1 收尘器排放口 (FQ25#)					
采样日期	2023/09/06					
检测项目	样品编号	实测浓度 (mg/m <sup>3</sup> )	排放浓度 (mg/m <sup>3</sup> )	烟气流量 (m <sup>3</sup> /h)	标干流量 (m <sup>3</sup> /h)	排放速率 (kg/h)
颗粒物	231533-FQ25-1-1	<20(3.8)	<20(3.8)	3244	2638	<0.053 (0.010)
	231533-FQ25-1-2	<20(5.0)	<20(5.0)	3253	2642	<0.053 (0.013)
	231533-FQ25-1-3	<20(4.5)	<20(4.5)	3288	2675	<0.054 (0.012)
	平均值	<20(4.4)	<20(4.4)	3262	2652	<0.053 (0.012)
备注: 烟气平均温度 28.5℃, 平均动压 158Pa, 平均静压 -0.12kPa, 平均流速 14.1m/s, 烟气平均含湿量 3.0%, “( )” 中数值为实际检测结果及对应计算结果。						

## 5. 委托单位信息

表 17 委托单位信息

委托单位名称	华新红塔水泥 (景洪) 有限公司		
委托单位地址	西双版纳州景洪市勐罕镇曼法村委会曼空那朵村小组旁		
联系人	安华	联系电话	15925401659

## 6. 附件

监测布点图

(此页无检测数据)

编制: 杨冲云

日期: 2023年9月21日

校核: 杨 翔

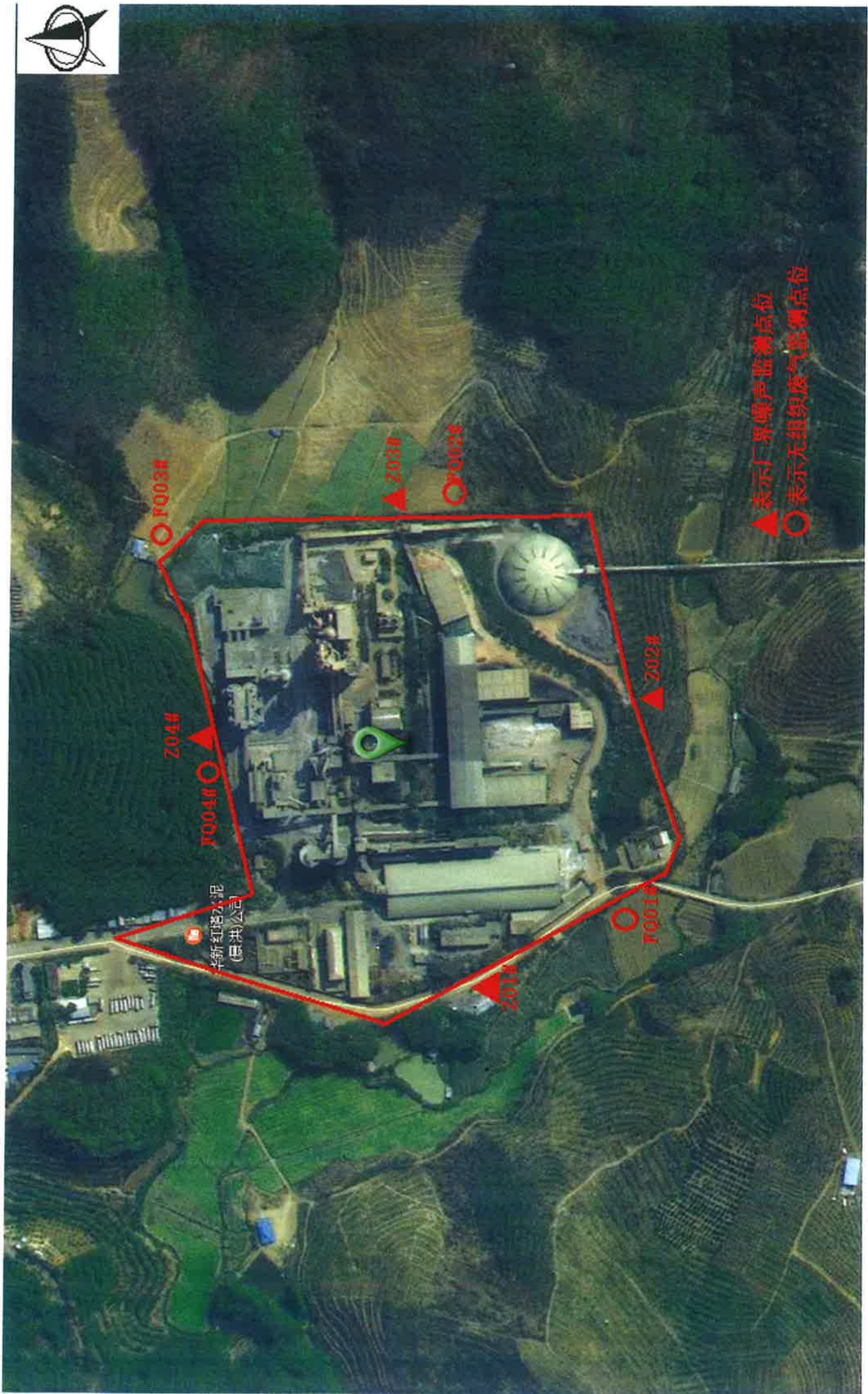
日期: 2023年9月21日

审核: 杨冲云

日期: 2023年9月21日

批准: 杨慧敏

日期: 2023年9月21日



平新红塔水泥  
(巴洪公司)

FQ03#

Z03#

FQ02#

Z04#

FQ04#

Z02#

FQ01#

Z01#

▲表示厂界噪声监测点位  
○表示无组织废气监测点位

