



正本

报告编号 HL20220107016

第 1 页 共 13 页

检测报告

项目名称: 华新水泥(昆明东川)有限公司 2022 年第一季度自行监测

委托单位: 华新水泥(昆明东川)有限公司

检测类别: 采样检测

报告日期: 2022 年 2 月 25 日

云南环绿环境检测技术有限公司




扫一扫, 查询报告真伪

检测报告

报告编号 HL20220107016

第 2 页 共 13 页

声 明

- 1、报告无“章”、“云南环绿环境检测技术有限公司检测专用章”无效。
- 2、报告内容涂改无效；无编制、校核、审核和批准人（授权签字人）签字无效。
- 3、由委托单位自行采集的样品，本公司仅对送检样品检测数据负责，不对样品来源负责；测试条件和工况变化大的样品、无法保存和复现的样品，本公司仅对本次所采样品的检测数据负责。
- 4、委托方应对提供的检测相关信息的完整性、真实性、准确性负责。本公司实施的所有检测行为以及提供的相关报告以委托方提供的信息为前提，若委托方提供信息存在错误、偏离或与实际情况不符，本公司不承担由此引起的责任；
- 5、复制报告未加盖“云南环绿环境检测技术有限公司检测专用章”无效。
- 6、委托方如对本报告有任何异议，请于收到报告之日起十五日内向本公司提出申请复验，逾期不申请的，视为认可本检测报告。
- 7、若项目后标注“*”，表示该项目不在本单位 CMA 认证范围内，由分包方进行检测出具检测报告。
- 8、未经本公司书面批准，本报告及数据不得用于商业宣传，违者必究。
- 9、未经本机构批准，不得复制（全文复制除外）报告。

本机构通讯资料

公司名称：云南环绿环境检测技术有限公司

地 址：中国（云南）自由贸易试验区昆明片区经开区出口加工区浦发路 16 号 A1 幢 5 楼

电 话：0871-65162655

传 真：0871-66097560

E-mail: 289360984@qq.com

检测报告

报告编号 HL20220107016

第 3 页 共 13 页

一、委托概况：

表 1 项目概况说明

委托单位名称	华新水泥(昆明东川)有限公司		
地址	昆明市东川区铜都街道办事处碧谷园区		
采样日期	2022.1.17~1.19	检测日期	2022.1.18~1.24
采样人员	李勤、杨拾然、马礼剑、车杨志福		
样品来源方式	采样检测		
检测目的	为客户了解样品中相关检测项目提供数据		
检测内容	有组织废气	项目	①颗粒物,共1项; ②低浓度颗粒物,共1项; ③低浓度颗粒物、氮氧化物、二氧化硫、氨、氟化物、汞,共6项。
		点位	①矿山破碎机◎1、煤磨◎2、水泥立磨◎3、包装机1#◎4、包装机2#◎5、包装机3#◎6、水泥球磨◎7、361-BE1◎8、包装机4#◎9,共9个检测点位; ②窑头◎10,共1个检测点位; ③窑尾◎11,共1个检测点位。
		频次	检测1天,检测3次。
	无组织废气	项目	颗粒物、氨,共2项。
		点位	厂界上风向○1、厂界下风向○2、厂界下风向○3、厂界下风向○4,共4个检测点位。
		频次	检测1天,检测3次。
	噪声	项目	等效连续A声级Leq。
		点位	厂区东边界外1m处▲1、厂区南边界外1m处▲2、厂区西边界外1m处▲3、厂区北边界外1m处▲4,共4个检测点位。
		频次	检测1天,昼夜各检测1次。
采样设备	崂应3012H型自动烟尘(气)测试仪(HL-211、HL-222)、崂应3071型智能烟气采样器(HL-83)、崂应1089A型废气多功能取样管(HL-488)、ZR-3920型环境空气颗粒物综合采样器(HL-186、HL-187、HL-188、HL-189)		

二、检测条件

2.1 气象条件

类别	气压(KPa)	温度(°C)	湿度(%)	风速(m/s)	风向	天气
实验室	80.9~81.1	17.2~24.9	47~59	/	/	多云
现场	87.1~87.9	10.1~20.9	54~65	1.2~1.9	西南	晴

2.2 检测条件

按照国家标准方法和云南环绿环境检测技术有限公司资质认证范围及限制要求进行分析检测。

检测报告

报告编号 HL20220107016

第 4 页 共 13 页

三、技术说明:

表 2 检测项目、方法、设备和人员一览表

检测项目	检测依据/标准名称	检测仪器设备名称/型号	设备编号	检测人员	最低检出限
颗粒物	固定污染源排气中颗粒物测定与气态污染物采样方法 GB/T 16157-1996 及 GB/T 16157-1996 修改单	AUW120D 型 电子天平	HL-570	吴丹	/
低浓度颗粒物	固定污染源废气 低浓度颗粒物的测定 重量法 HJ 836-2017	AUW120D 型 电子天平	HL-257	吴丹	1.0mg/m ³
二氧化硫	固定污染源废气 二氧化硫的测定 定电位电解法 HJ 57-2017	崂应 3012H 型 自动烟尘(气) 测试仪	HL-211	李勤 马礼剑 杨拾然 车杨志福	3mg/m ³
氮氧化物	固定污染源废气 氮氧化物的测定 定电位电解法 HJ 693-2014	崂应 3012H 型 自动烟尘(气) 测试仪	HL-211	李勤 马礼剑 杨拾然 车杨志福	3mg/m ³
氟化物	大气固定污染源 氟化物的测定 离子选择电极法 HJ/T 67-2001	PXSJ-216 数显离子活度计	HL-260	殷云霞	6× 10 ⁻² mg/m ³
氨	环境空气和废气 氨的测定 纳氏试剂分光光度法 HJ 533-2009	T6 新世纪 紫外可见分光 光度计	HL-245	张胜燕	有组织: 0.25mg/m ³ 无组织: 0.01mg/m ³
汞	污染源废气 汞 原子荧光法 《空气和废气监测分析方法》(第四版)国家环境保护总局(2003年)	AFS-933 原子荧光光度计	HL-397	彭进	3.0× 10 ⁻⁶ mg/m ³
颗粒物	环境空气 总悬浮颗粒物的测定 重量法 GB/T 15432-1995 及 GB/T 15432-1995 修改单	AUW120D 型 电子天平	HL-570	吴丹	0.001mg/m ³
厂界环境噪声	工业企业厂界环境噪声排放标准 GB 12348-2008	AWA5688 声级计 AWA6022A 声校准器	HL-391 HL-386	李勤 马礼剑 杨拾然 车杨志福	/

检测报告

报告编号 HL20220107016

第 5 页 共 13 页

四、检测结果:

表 3-1 有组织废气检测结果一览表

检测点位	矿山破碎机◎1				
日期	2022年1月18日				
样品编号	FKLW2022010 7016-1-1-1	FKLW2022010 7016-1-1-2	FKLW2022010 7016-1-1-3	平均值	
烟气参数	管道截面积 (m ²)	0.3848	0.3848	0.3848	0.3848
	烟温 (°C)	12.8	13.4	13.7	13.3
	平均烟气流速 (m/s)	23.9	23.8	23.5	23.7
	平均烟气流量 (m ³ /h)	33136	32944	32528	32869
	标干烟气流量 (Nm ³ /h)	26422	26235	25861	26173
颗粒物	实测浓度 (mg/m ³)	<20 (8.28)	<20 (6.96)	<20 (7.88)	<20 (7.71)
	排放量 (kg/h)	0.219	0.183	0.204	0.202
备注	1、“()”中数据为颗粒物实测浓度; 2、根据《固定污染源排气中颗粒物测定与气态污染物采样方法》(GB/T 16157-1996)修改单测定结果表述为<20mg/m ³ 。				

表 3-2 有组织废气检测结果一览表

检测点位	煤磨◎2				
日期	2022年1月18日				
样品编号	FKLW2022010 7016-2-1-1	FKLW2022010 7016-2-1-2	FKLW2022010 7016-2-1-3	平均值	
烟气参数	管道截面积 (m ²)	0.7854	0.7854	0.7854	0.7854
	烟温 (°C)	54.7	54.5	55.1	54.8
	平均烟气流速 (m/s)	19.0	19.2	19.4	19.2
	平均烟气流量 (m ³ /h)	53853	54196	54738	54262
	标干烟气流量 (Nm ³ /h)	37164	37417	37718	37433
颗粒物	实测浓度 (mg/m ³)	<20 (5.18)	<20 (6.05)	<20 (5.78)	<20 (5.67)
	排放量 (kg/h)	0.193	0.226	0.218	0.212
备注	1、“()”中数据为颗粒物实测浓度; 2、根据《固定污染源排气中颗粒物测定与气态污染物采样方法》(GB/T 16157-1996)修改单测定结果表述为<20mg/m ³ 。				

检测报告

报告编号 HL20220107016

第 6 页 共 13 页

表 3-3 有组织废气检测结果一览表

检测点位	水泥立磨③				
日期	2022年1月19日				
样品编号		FKLW2022010 7016-3-1-1	FKLW2022010 7016-3-1-2	FKLW2022010 7016-3-1-3	平均值
烟气参数	管道截面积 (m ²)	9.6211	9.6211	9.6211	9.6211
	烟温 (°C)	65.4	64.9	65.2	65.2
	平均烟气流速 (m/s)	11.3	11.1	11.5	11.3
	平均烟气流量 (m ³ /h)	392175	385017	399009	392067
	标干烟气流量 (Nm ³ /h)	261974	257426	266575	261992
颗粒物	实测浓度 (mg/m ³)	<20 (16.6)	<20 (14.9)	<20 (15.2)	<20 (15.6)
	排放量 (kg/h)	4.35	3.84	4.05	4.08
备注	1、“()”中数据为颗粒物实测浓度； 2、根据《固定污染源排气中颗粒物测定与气态污染物采样方法》(GB/T 16157-1996)修改单测定结果表述为<20mg/m ³ 。				

表 3-4 有组织废气检测结果一览表

检测点位	包装机 1#④				
日期	2022年1月17日				
样品编号		FKLW2022010 7016-4-1-1	FKLW2022010 7016-4-1-2	FKLW2022010 7016-4-1-3	平均值
烟气参数	管道截面积 (m ²)	0.3318	0.3318	0.3318	0.3318
	烟温 (°C)	15.7	15.7	16.1	15.8
	平均烟气流速 (m/s)	22.9	22.5	22.9	22.8
	平均烟气流量 (m ³ /h)	27366	26910	27352	27209
	标干烟气流量 (Nm ³ /h)	21503	21156	21475	21378
颗粒物	实测浓度 (mg/m ³)	<20 (9.95)	<20 (7.43)	<20 (8.79)	<20 (8.72)
	排放量 (kg/h)	0.214	0.157	0.189	0.187
备注	1、“()”中数据为颗粒物实测浓度； 2、根据《固定污染源排气中颗粒物测定与气态污染物采样方法》(GB/T 16157-1996)修改单测定结果表述为<20mg/m ³ 。				

检测报告

报告编号 HL20220107016

第 7 页 共 13 页

表 3-5 有组织废气检测结果一览表

检测点位	包装机 2#◎5				
日期	2022 年 1 月 17 日				
样品编号		FKLW2022010 7016-5-1-1	FKLW2022010 7016-5-1-2	FKLW2022010 7016-5-1-3	平均值
烟气参数	管道截面积 (m ²)	0.3318	0.3318	0.3318	0.3318
	烟温 (°C)	14.8	15.1	14.5	14.8
	平均烟气流速 (m/s)	18.4	17.6	17.5	17.8
	平均烟气流量 (m ³ /h)	21939	21021	20868	21276
	标干烟气流量 (Nm ³ /h)	17357	16610	16500	16822
颗粒物	实测浓度 (mg/m ³)	<20 (6.33)	<20 (6.77)	<20 (5.79)	<20 (6.30)
	排放量 (kg/h)	0.110	0.112	0.096	0.106
备注	1、“()”中数据为颗粒物实测浓度； 2、根据《固定污染源排气中颗粒物测定与气态污染物采样方法》(GB/T 16157-1996)修改单测定结果表述为<20mg/m ³ 。				

表 3-6 有组织废气检测结果一览表

检测点位	包装机 3#◎6				
日期	2022 年 1 月 17 日				
样品编号		FKLW2022010 7016-6-1-1	FKLW2022010 7016-6-1-2	FKLW2022010 7016-6-1-3	平均值
烟气参数	管道截面积 (m ²)	0.3318	0.3318	0.3318	0.3318
	烟温 (°C)	15.7	15.4	15.9	15.7
	平均烟气流速 (m/s)	18.8	18.7	18.7	18.7
	平均烟气流量 (m ³ /h)	22408	22370	22341	22373
	标干烟气流量 (Nm ³ /h)	17664	17647	17588	17633
颗粒物	实测浓度 (mg/m ³)	<20 (5.61)	<20 (6.22)	<20 (5.83)	<20 (5.89)
	排放量 (kg/h)	0.099	0.110	0.103	0.104
备注	1、“()”中数据为颗粒物实测浓度； 2、根据《固定污染源排气中颗粒物测定与气态污染物采样方法》(GB/T 16157-1996)修改单测定结果表述为<20mg/m ³ 。				

检测报告

报告编号 HL20220107016

第 8 页 共 13 页

表 3-7 有组织废气检测结果一览表

检测点位	水泥球磨◎7				
日期	2022年1月18日				
	样品编号	FKLW2022010 7016-7-1-1	FKLW2022010 7016-7-1-2	FKLW2022010 7016-7-1-3	平均值
烟气参数	管道截面积 (m ²)	0.9503	0.9503	0.9503	0.9503
	烟温 (°C)	48.9	49.3	48.4	48.9
	平均烟气流速 (m/s)	5.6	5.7	5.9	5.7
	平均烟气流量 (m ³ /h)	19193	19633	20035	19620
	标干烟气流量 (Nm ³ /h)	13601	13901	14214	13905
颗粒物	实测浓度 (mg/m ³)	<20 (5.39)	<20 (6.36)	<20 (5.51)	<20 (5.75)
	排放量 (kg/h)	0.073	0.088	0.078	0.080
备注	1、“()”中数据为颗粒物实测浓度； 2、根据《固定污染源排气中颗粒物测定与气态污染物采样方法》(GB/T 16157-1996)修改单测定结果表述为<20mg/m ³ 。				

表 3-8 有组织废气检测结果一览表

检测点位	361-BE1◎8				
日期	2022年1月18日				
	样品编号	FKLW2022010 7016-8-1-1	FKLW2022010 7016-8-1-2	FKLW2022010 7016-8-1-3	平均值
烟气参数	管道截面积 (m ²)	0.0594	0.0594	0.0594	0.0594
	烟温 (°C)	19.2	18.8	19.5	19.2
	平均烟气流速 (m/s)	21.4	21.4	21.7	21.5
	平均烟气流量 (m ³ /h)	4568	4581	4637	4595
	标干烟气流量 (Nm ³ /h)	3620	3634	3666	3640
颗粒物	实测浓度 (mg/m ³)	<20 (6.54)	<20 (5.26)	<20 (5.53)	<20 (5.78)
	排放量 (kg/h)	0.024	0.019	0.020	0.021
备注	1、“()”中数据为颗粒物实测浓度； 2、根据《固定污染源排气中颗粒物测定与气态污染物采样方法》(GB/T 16157-1996)修改单测定结果表述为<20mg/m ³ 。				

检测报告

报告编号 HL20220107016

第 9 页 共 13 页

表 3-9 有组织废气检测结果一览表

检测点位	包装机 4#◎9				
日期	2022 年 1 月 18 日				
样品编号		FKLW2022010 7016-9-1-1	FKLW2022010 7016-9-1-2	FKLW2022010 7016-9-1-3	平均值
烟气参数	管道截面积 (m ²)	0.5027	0.5027	0.5027	0.5027
	烟温 (°C)	20.6	19.8	20.9	20.4
	平均烟气流速 (m/s)	10.4	9.7	10.0	10.0
	平均烟气流量 (m ³ /h)	18785	17485	18131	18134
	标干烟气流量 (Nm ³ /h)	14538	13555	13963	14019
颗粒物	实测浓度 (mg/m ³)	<20 (6.43)	<20 (5.34)	<20 (5.82)	<20 (5.86)
	排放量 (kg/h)	0.093	0.072	0.081	0.082
备注	1、“()”中数据为颗粒物实测浓度； 2、根据《固定污染源排气中颗粒物测定与气态污染物采样方法》(GB/T 16157-1996)修改单测定结果表述为<20mg/m ³ 。				

表 3-10 有组织废气检测结果一览表

检测点位	窑头◎10				
日期	2022 年 1 月 19 日				
样品编号		FKLW2022010 7016-10-1-1	FKLW2022010 7016-10-1-2	FKLW2022010 7016-10-1-3	平均值
烟气参数	管道截面积 (m ²)	5.9396	5.9396	5.9396	5.9396
	烟温 (°C)	59.7	61.4	60.8	60.6
	平均烟气流速 (m/s)	11.2	11.4	11.6	11.4
	平均烟气流量 (m ³ /h)	239995	244230	247373	243866
	标干烟气流量 (Nm ³ /h)	166467	168455	170836	168586
低浓度颗粒物	实测浓度 (mg/m ³)	5.2	6.1	5.9	5.7
	排放量 (kg/h)	0.866	1.03	1.01	0.969

检测报告

报告编号 HL20220107016

第 10 页 共 13 页

表 3-11 有组织废气检测结果一览表

检测点位	窑尾①11				
日期	2022 年 1 月 18 日				
样品编号		FFHW20220107 016-11-1-1	FFHW20220107 016-11-1-2	FFHW20220107 016-11-1-3	平均值
烟气参数	管道截面积 (m ²)	6.1575	6.1575	6.1575	6.1575
	烟温 (°C)	82.1	83.4	82.7	82.7
	平均含氧量 (%)	10.9	10.1	10.4	10.5
	平均烟气流速 (m/s)	19.1	19.4	18.9	19.1
	平均烟气流量 (m ³ /h)	423783	428995	419533	424104
	标干烟气流量 (Nm ³ /h)	263335	265816	261095	263415
	基准含氧量	10	10	10	10
氟化物	气氟实测浓度 (mg/m ³)	0.46	0.47	0.44	0.46
	尘氟实测浓度 (mg/m ³)	0.16	0.17	0.15	0.16
	总氟实测浓度 (mg/m ³)	0.62	0.64	0.59	0.62
	排放浓度 (mg/m ³)	0.68	0.65	0.61	0.65
	排放量 (kg/h)	0.163	0.170	0.154	0.162
样品编号		FHg202201070 16-11-1-1	FHg202201070 16-11-1-2	FHg202201070 16-11-1-3	平均值
烟气参数	管道截面积 (m ²)	6.1575	6.1575	6.1575	6.1575
	烟温 (°C)	84.7	83.2	84.2	84.0
	平均含氧量 (%)	10.2	10.4	9.6	10.1
	平均烟气流速 (m/s)	19.3	18.8	19.5	19.2
	平均烟气流量 (m ³ /h)	427887	416576	431333	425265
	标干烟气流量 (Nm ³ /h)	264226	258533	266635	263131
	基准含氧量	10	10	10	10
汞	实测浓度 (mg/m ³)	8.1×10^{-5}	8.0×10^{-5}	7.6×10^{-5}	7.9×10^{-5}
	排放浓度 (mg/m ³)	8.3×10^{-5}	8.3×10^{-5}	7.3×10^{-5}	8.0×10^{-5}
	排放量 (kg/h)	2.1×10^{-5}	2.1×10^{-5}	2.0×10^{-5}	2.1×10^{-5}

检测报告

报告编号 HL20220107016

第 11 页 共 13 页

表 3-12 有组织废气检测结果一览表

检测点位	窑尾◎11				
日期	2022 年 1 月 18 日				
样品编号		FKLW20220107 016-11-1-1	FKLW20220107 016-11-1-2	FKLW20220107 016-11-1-3	平均值
烟气参数	管道截面积 (m ²)	6.1575	6.1575	6.1575	6.1575
	烟温 (°C)	80.9	81.5	83.2	81.9
	平均含氧量 (%)	11.3	10.9	10.5	10.9
	平均烟气流速 (m/s)	18.5	18.8	18.3	18.5
	平均烟气流量 (m ³ /h)	410411	417505	406170	411362
	标干烟气流量 (Nm ³ /h)	256479	260292	251959	256243
	基准含氧量	10	10	10	10
低浓度颗粒物	实测浓度 (mg/m ³)	5.6	7.1	6.8	6.5
	排放浓度 (mg/m ³)	6.4	7.7	7.1	7.1
	排放量 (kg/h)	1.44	1.85	1.71	1.67
二氧化硫	实测浓度 (mg/m ³)	<3	<3	<3	<3
	排放浓度 (mg/m ³)	<3	<3	<3	<3
	排放量 (kg/h)	<0.769	<0.781	<0.756	<0.769
氮氧化物	实测浓度 (mg/m ³)	304	282	313	300
	排放浓度 (mg/m ³)	345	307	328	327
	排放量 (kg/h)	78.0	73.4	78.9	76.8
备注	一氧化碳的平均实测浓度值为 257mg/m ³				
样品编号		FNH ₃ 20220107 016-11-1-1	FNH ₃ 20220107 016-11-1-2	FNH ₃ 20220107 016-11-1-3	平均值
氨	实测浓度 (mg/m ³)	2.09	2.36	2.47	2.31
	排放浓度 (mg/m ³)	2.37	2.57	2.59	2.51
	排放量 (kg/h)	0.536	0.614	0.622	0.591

检测报告

报告编号 HL20220107016

第 12 页 共 13 页

表 4-1 无组织废气检测结果一览表 单位: mg/m³

检测点位	日期	时间	样品编号	颗粒物
厂界上风向 O1	2022/1/17	09:12-10:12	WKLW20220107016-1-1-1	0.083
		11:18-12:18	WKLW20220107016-1-1-2	0.100
		13:07-14:07	WKLW20220107016-1-1-3	0.067
厂界下风向 O2	2022/1/17	09:12-10:12	WKLW20220107016-2-1-1	0.217
		11:18-12:18	WKLW20220107016-2-1-2	0.233
		13:07-14:07	WKLW20220107016-2-1-3	0.200
厂界下风向 O3	2022/1/17	09:12-10:12	WKLW20220107016-3-1-1	0.267
		11:18-12:18	WKLW20220107016-3-1-2	0.250
		13:07-14:07	WKLW20220107016-3-1-3	0.300
厂界下风向 O4	2022/1/17	09:12-10:12	WKLW20220107016-4-1-1	0.150
		11:18-12:18	WKLW20220107016-4-1-2	0.133
		13:07-14:07	WKLW20220107016-4-1-3	0.183

表 4-2 无组织废气检测结果一览表 单位: mg/m³

检测点位	日期	时间	样品编号	氨
厂界上风向 O1	2022/1/17	09:12-10:12	WNH ₃ 20220107016-1-1-1	0.02
		11:18-12:18	WNH ₃ 20220107016-1-1-2	0.03
		13:07-14:07	WNH ₃ 20220107016-1-1-3	0.02
厂界下风向 O2	2022/1/17	09:12-10:12	WNH ₃ 20220107016-2-1-1	0.04
		11:18-12:18	WNH ₃ 20220107016-2-1-2	0.06
		13:07-14:07	WNH ₃ 20220107016-2-1-3	0.05
厂界下风向 O3	2022/1/17	09:12-10:12	WNH ₃ 20220107016-3-1-1	0.09
		11:18-12:18	WNH ₃ 20220107016-3-1-2	0.12
		13:07-14:07	WNH ₃ 20220107016-3-1-3	0.11
厂界下风向 O4	2022/1/17	09:12-10:12	WNH ₃ 20220107016-4-1-1	0.05
		11:18-12:18	WNH ₃ 20220107016-4-1-2	0.08
		13:07-14:07	WNH ₃ 20220107016-4-1-3	0.07

检测报告

报告编号 HL20220107016

第 13 页 共 13 页

表 5 噪声检测结果一览表 单位: dB (A)

检测日期	检测点位	时间	噪声值 Leq	主要声源
2022/1/18	厂区东边界外1m 处▲1	昼间 (14:11-14:21)	55.6	机械噪声
		夜间 (22:06-22:16)	49.1	机械噪声
	厂区南边界外1m 处▲2	昼间 (14:29-14:39)	53.8	机械噪声
		夜间 (22:24-22:34)	48.4	机械噪声
	厂区西边界外1m 处▲3	昼间 (14:46-14:56)	54.1	机械噪声
		夜间 (22:41-22:51)	48.7	机械噪声
	厂区北边界外1m 处▲4	昼间 (15:04-15:14)	54.9	机械噪声
		夜间 (22:59-23:09)	49.0	机械噪声

附件 1: 检测点位示意图

附件 2: 工况表

编制: 赵云丽 日期: 2022年2月25日;

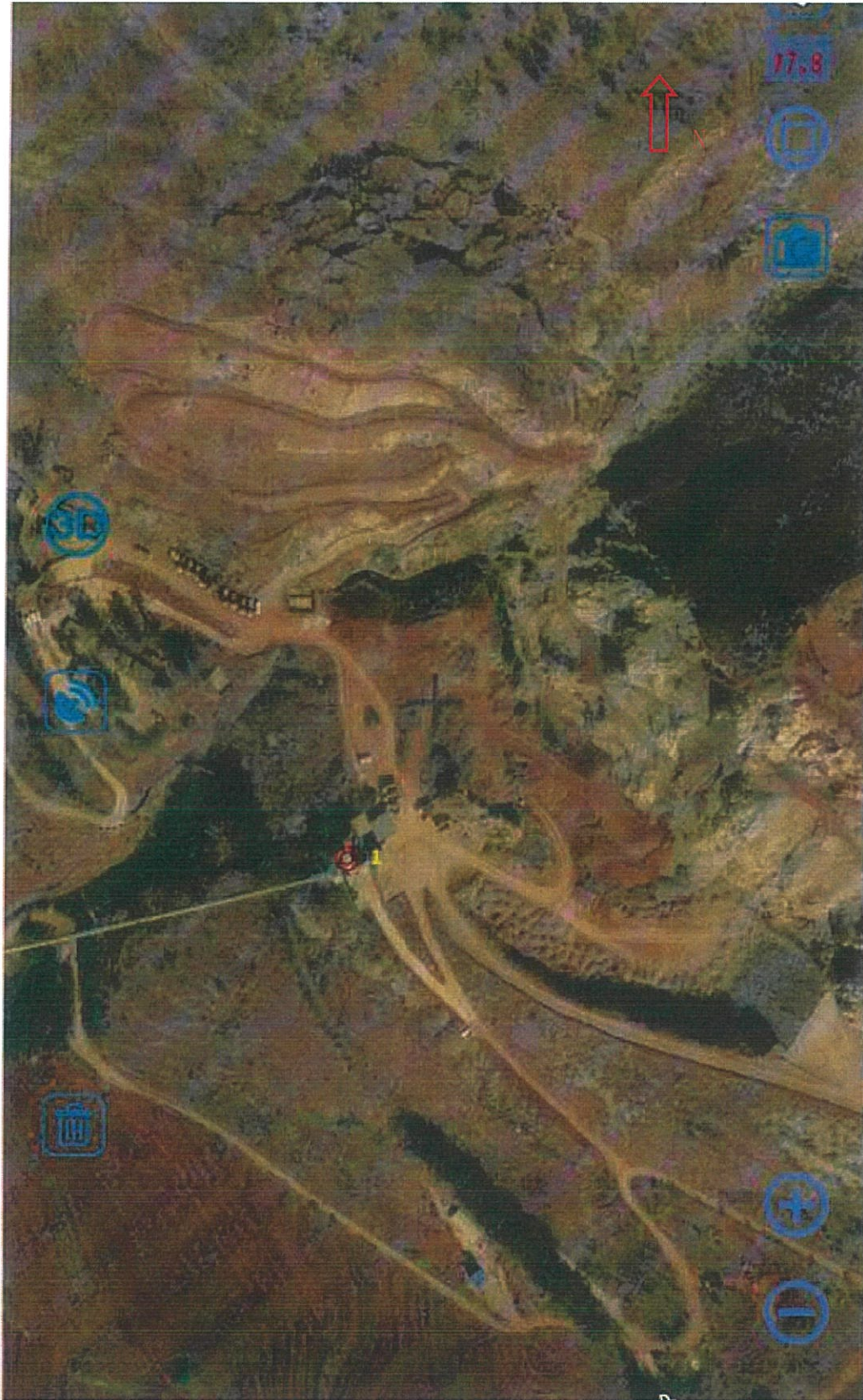
校核: 刘艳萍 日期: 2022年2月25日;

审核: 姜明 日期: 2022年2月25日;

批准: 谢成强 日期: 2022年2月25日。

报告结束

附件 1：检测点位示意图



⊙ 为有组织废气排放检测点位



- ▲ 为噪声厂界检测点位
- ◎ 为有组织废气排放检测点位
- 为无组织废气排放检测点位

附件 2: 工况表

云南环绿环境检测技术有限公司

文件编号: HL/CY044-F.0-2021

昆明东 监测期间企业生产工况记录表					
企业名称 (公章)	华新水泥(昆明东)有限公司	地址	云南省昆明市东川区铜都镇碧谷		
法人代表	袁德足	联系人	赵启辉	联系电话	15284416496
行业类别	水泥、建材制品的制造销售	建厂时间	2008.9.11		
年平均生产时间	100日/年	每天时间生产时间	24小时		
主要产品名称	正常生产期间产量		监测期间产量		
	年	吨/天	年	吨/天	
石灰石	90万吨	3000	90万吨	3000	
废气					
锅(窑)炉名称	石灰石破碎	设备型号规格	LPC1020.18		
净化设施名称	气箱脉冲袋式收尘器	设备型号规格	LPM5B-310		
安装时间	2010.4	监测期间运行情况	正常	烟囱高度(米) ¹⁵	
燃料种类及名称		产地		燃烧方式	
正常生产燃料耗量		吨/小时	监测期间燃料耗量	9吨/小时	
引风量	立方米/小时		鼓风量	立方米/天	
废水					
处理设备名称		台(套)数			
设计处理能力	立方米/天	实际处理能力	立方米/天		
新鲜用水量	吨/天	废水年排放量	吨/年		
重复用水量	吨/天	监测期间废水排放量	吨/天		
排往何处(水体名称)					
噪声及无组织排放废气					
机器名称	型号	功率	运行情况		
			开(台)	停(台)	
煤磨			1	0	
生料立磨			1	0	
水泥立磨			1	0	
回转窑			1	0	
备注					

采样人/日期: 吕礼剑 2022.1.18

委托方/日期: 袁启辉 2022.1.18

监测期间企业生产工况记录表

企业名称 (公章)	华新水泥昆明东川有限公司	地址	云南省昆明市东川区铜都镇碧谷		
法人代表	袁德足	联系人	赵启辉	联系电话	15284416496
行业类别	水泥、建材制品的制造销售	建厂时间	2008.9.11		
年平均生产时间	265日/年	每天时间生产时间	20小时		
主要产品名称	正常生产期间产量		监测期间产量		
	年	吨/小时	年	吨/小时	
煤粉	8万吨	16	8万吨	16	
废气					
锅(窑)炉名称	煤磨	设备型号规格	脉冲袋式收尘器		
净化设施名称	MFB3070风扫煤磨	设备型号规格	LCPM-GSA96-9		
安装时间	2010.4	监测期间运行情况	正常	烟囱高度(米)	31.2
燃料种类及名称	产地		燃烧方式		
正常生产燃料耗量	吨/小时	监测期间燃料耗量	9吨/小时		
引风量	立方米/小时	鼓风量	立方米/天		
废水					
处理设备名称	台(套)数				
设计处理能力	立方米/天	实际处理能力	立方米/天		
新鲜用水量	吨/天	废水年排放量	吨/年		
重复用水量	吨/天	监测期间废水排放量	吨/天		
排往何处(水体名称)					
噪声及无组织排放废气					
机器名称	型号	功率	运行情况		
			开(台)	停(台)	
煤磨			1	0	
生料立磨			1	0	
水泥立磨			1	0	
回转窑			1	0	
备注					

采样人/日期: 马礼剑 2022.1.18

委托方/日期: 赵启辉 2022.1.18

昆明东川 监测期间企业生产工况记录表

企业名称	华新水泥昆明东川有限公司	地址	云南省昆明市东川区铜都镇碧谷		
法人代表	袁德足	联系人	赵启辉	联系电话	15284416496
行业类别	水泥、建材制品的制造销售	建厂时间	2008.9.11		
年平均生产时间	230天/年	每天时间生产时间	24小时		
主要产品名称	正常生产期间产量		监测期间产量		
	年	吨/小时	年	吨/小时	
水泥	100万吨	150	100万吨	150	
废气					
锅(窑)炉名称	水泥立磨	设备型号规格	HXCLM4300		
净化设施名称	高效脉冲袋式收尘器	设备型号规格	FDYL252-2x6		
安装时间	2010.4	监测期间运行情况	正常	烟囱高度(米)	32
燃料种类及名称		产地		燃烧方式	
正常生产燃料耗量	吨/小时	监测期间燃料耗量	9吨/小时		
引风量	立方米/小时	鼓风量	立方米/天		
废水					
处理设备名称		台(套)数			
设计处理能力	立方米/天	实际处理能力	立方米/天		
新鲜用水量	吨/天	废水年排放量	吨/年		
重复用水量	吨/天	监测期间废水排放量	吨/天		
排往何处(水体名称)					
噪声及无组织排放废气					
机器名称	型号	功率	运行情况		
			开(台)	停(台)	
煤磨			1	0	
生料立磨			1	0	
水泥立磨			1	0	
回转窑			1	0	
备注					

采样人/日期: 马礼剑 2022.1.19 委托方/日期: 赵启辉 2022.1.19

监测期间企业生产工况记录表

企业名称(公章)	华新水泥(昆明东川)有限公司		地址	云南省昆明市东川区铜都镇碧谷	
法人代表	袁德昆	联系人	赵启辉	联系电话	15284416496
行业类别	水泥、建材制品的制造销售	建厂时间	2008.9.11		
年平均生产时间	300日/年	每天时间生产时间	16小时		
主要产品名称	正常生产期间产量		监测期间产量		
	年	吨/小时	年	吨/小时	
水泥	100万吨	150	100万吨	150	
废气					
锅(窑)炉名称	水泥包装1#	设备型号规格	BHLW-8型		
净化设施名称	气箱脉冲袋式收尘器	设备型号规格	LPM5B-310		
安装时间	2010.4	监测期间运行情况	正常	烟囱高度(米)	19.6
燃料种类及名称	产地		燃烧方式		
正常生产燃料耗量	吨/小时		监测期间燃料耗量	9吨/小时	
引风量	立方米/小时		鼓风量	立方米/天	
废水					
处理设备名称	台(套)数				
设计处理能力	立方米/天		实际处理能力	立方米/天	
新鲜用水量	吨/天		废水年排放量	吨/年	
重复用水量	吨/天		监测期间废水排放量	吨/天	
排往何处(水体名称)					
噪声及无组织排放废气					
机器名称	型号	功率	运行情况		
			开(台)	停(台)	
煤磨			1	0	
生料立磨			1	0	
水泥立磨			1	0	
回转窑			1	0	
备注					

采样人/日期: 马礼剑 2022.1.17 委托方/日期: 赵启辉 2022.1.17



监测期间企业生产工况记录表

企业名称	华新水泥(昆明东川)有限公司		地址	云南省昆明市东川区铜都镇碧谷	
法人代表	袁德昆	联系人	赵启辉	联系电话	15284416496
行业类别	水泥、建材制品的制造销售	建厂时间	2008.9.11		
年平均生产时间	300日/年	每天时间生产时间	16小时		
主要产品名称	正常生产期间产量		监测期间产量		
	年	吨/小时	年	吨/小时	
水泥	100万吨	150	100万吨	150	
废气					
锅(窑)炉名称	水泥包装2#	设备型号规格	BHLW-8型		
净化设施名称	气箱脉冲袋式收尘器	设备型号规格	LPM5B-310		
安装时间	2010.4	监测期间运行情况	正常	烟囱高度(米)	19.6
燃料种类及名称		产地		燃烧方式	
正常生产燃料耗量		吨/小时	监测期间燃料耗量	9吨/小时	
引风量	立方米/小时		鼓风量	立方米/天	
废水					
处理设备名称		台(套)数			
设计处理能力	立方米/天	实际处理能力	立方米/天		
新鲜用水量	吨/天	废水年排放量	吨/年		
重复用水量	吨/天	监测期间废水排放量	吨/天		
排往何处(水体名称)					
噪声及无组织排放废气					
机器名称	型号	功率	运行情况		
			开(台)	停(台)	
煤磨			1	0	
生料立磨			1	0	
水泥立磨			1	0	
回转窑			1	0	
备注					

采样人/日期: 马礼剑 2022.1.17 委托方/日期: 赵启辉 2022.1.17

监测期间企业生产工况记录表

企业名称(公章)	新华水泥(昆明东川)有限公司	地址	云南省昆明市东川区铜都镇碧谷		
法人代表	袁德昆	联系人	赵启辉	联系电话	15284416496
行业类别	水泥、建材制品的制造销售	建厂时间	2008.9.11		
年平均生产时间	300日/年	每天时间生产时间	16小时		
主要产品名称	正常生产期间产量		监测期间产量		
	年	吨/小时	年	吨/小时	
水泥	100万吨	150	100万吨	150	
废气					
锅(窑)炉名称	水泥包装3#	设备型号规格	BHLW-8型		
净化设施名称	气箱脉冲袋式收尘器	设备型号规格	LPM5B-310		
安装时间	2010.4	监测期间运行情况	正常	烟囱高度(米)	19.6
燃料种类及名称		产地		燃烧方式	
正常生产燃料耗量	吨/小时	监测期间燃料耗量	9吨/小时		
引风量	立方米/小时	鼓风量	立方米/天		
废水					
处理设备名称		台(套)数			
设计处理能力	立方米/天	实际处理能力	立方米/天		
新鲜用水量	吨/天	废水年排放量	吨/年		
重复用水量	吨/天	监测期间废水排放量	吨/天		
排往何处(水体名称)					
噪声及无组织排放废气					
机器名称	型号	功率	运行情况		
			开(台)	停(台)	
煤磨			1	0	
生料立磨			1	0	
水泥立磨			1	0	
回转窑			1	0	
备注					

采样人/日期: 马礼剑 2022.1.17 委托方/日期: 赵启辉 2022.1.17



监测期间企业生产工况记录表

企业名称 (公章)	华新水泥(昆明东)有限公司	地址	云南省昆明市东川区铜都镇碧谷		
法人代表	袁德足	联系人	赵启辉	联系电话	15284416496
行业类别	水泥、建材制品的制造销售	建厂时间	2008.9.11		
年平均生产时间	610天/年	每天时间生产时间	24小时		
主要产品名称	正常生产期间产量		监测期间产量		
	年	吨/小时	年	吨/小时	
水泥	10万吨	50	10万吨	50	
废气					
锅(窑)炉名称	水泥球磨	设备型号规格	高效脉冲袋式收尘器		
净化设施名称	Φ3.0x11m	设备型号规格	PPCS96		
安装时间	2010.4	监测期间运行情况	正常	烟囱高度(米) ¹⁵	
燃料种类及名称		产地		燃烧方式	
正常生产燃料耗量		吨/小时	监测期间燃料耗量	9吨/小时	
引风量	立方米/小时		鼓风量	立方米/天	
废水					
处理设备名称		台(套)数			
设计处理能力	立方米/天	实际处理能力	立方米/天		
新鲜用水量	吨/天	废水年排放量	吨/年		
重复用水量	吨/天	监测期间废水排放量	吨/天		
排往何处(水体名称)					
噪声及无组织排放废气					
机器名称	型号	功率	运行情况		
			开(台)	停(台)	
煤磨			1	0	
生料立磨			1	0	
水泥立磨			1	0	
回转窑			1	0	
备注					

采样人/日期: 马礼剑 2022.1.18

委托方/日期: 赵启辉 2022.1.18

监测期间企业生产工况记录表

企业名称 (公章)	华新水泥昆明东有限公司		地址	云南省昆明市东川区铜都镇碧谷		
法人代表	袁德足	联系人	赵启辉	联系电话	15284416496	
行业类别	水泥、建材制品的制造销售		建厂时间	2008.9.11		
年平均生产时间	230日/年	每天时间生产时间	24小时			
主要产品名称	正常生产期间产量			监测期间产量		
	年	吨/小时	年	吨/小时		
生料	130万吨	240	130万吨	240		
废气						
锅(窑)炉名称	361BE1斗提		设备型号规格			
净化设施名称	单机袋式收尘器		设备型号规格 HMC-48A			
安装时间	2021.10	监测期间运行情况	正常	烟囱高度(米) 26		
燃料种类及名称	烟煤	产地	曲靖	燃烧方式		
正常生产燃料耗量	10吨/小时		监测期间燃料耗量		9吨/小时	
引风量	立方米/小时		鼓风量		立方米/天	
废水						
处理设备名称			台(套)数			
设计处理能力	立方米/天		实际处理能力		立方米/天	
新鲜用水量	吨/天		废水年排放量		吨/年	
重复用水量	吨/天		监测期间废水排放量		吨/天	
排往何处(水体名称)						
噪声及无组织排放废气						
机器名称	型号	功率	运行情况			
			开(台)	停(台)		
煤磨			1	0		
生料立磨			1	0		
水泥立磨			1	0		
回转窑			1	0		
备注						

采样人/日期: 马礼剑 2022.1.18

委托方/日期: 赵启辉 2022.1.18



监测期间企业生产工况记录表

企业名称(公章)	华新水泥(昆明东川)有限公司		地址	云南省昆明市东川区铜都镇碧谷	
法人代表	袁德超	联系人	赵启辉	联系电话	15284416496
行业类别	水泥、建材制品的制造销售	建厂时间	2008.9.11		
年平均生产时间	200日/年	每天时间生产时间	5小时		
主要产品名称	正常生产期间产量		监测期间产量		
	年	吨/小时	年	吨/小时	
水泥	100万吨	150	100万吨	150	
废气					
锅(窑)炉名称	水泥包装4#	设备型号规格	BHLW-8型		
净化设施名称	气箱脉冲袋式除尘器	设备型号规格	LPM5B-310		
安装时间	2010.4	监测期间运行情况	正常	烟囱高度(米)	20
燃料种类及名称		产地		燃烧方式	
正常生产燃料耗量		吨/小时	监测期间燃料耗量	9吨/小时	
引风量	立方米/小时		鼓风量	立方米/天	
废水					
处理设备名称		台(套)数			
设计处理能力	立方米/天	实际处理能力	立方米/天		
新鲜用水量	吨/天	废水年排放量	吨/年		
重复用水量	吨/天	监测期间废水排放量	吨/天		
排往何处(水体名称)					
噪声及无组织排放废气					
机器名称	型号	功率	运行情况		
			开(台)	停(台)	
煤磨			1	0	
生料立磨			1	0	
水泥立磨			1	0	
回转窑			1	0	
备注					

采样人/日期: 马礼剑 2022.1.18

委托方/日期: 赵启辉 2022.1.18

监测期间企业生产工况记录表

企业名称 (公章)	华新水泥(昆明东川)有限公司	地址	云南省昆明市东川区铜都镇碧谷		
法人代表	袁德足	联系人	赵启辉	联系电话	15284416496
行业类别	水泥、建材制品的制造销售	建厂时间	2008.9.11		
年平均生产时间	265日/年	每天时间生产时间	24小时		
主要产品名称	正常生产期间产量		监测期间产量		
	年	吨/小时	年	吨/小时	
熟料	70万吨	110	61万吨	110	
废气					
锅(窑)炉名称	回转窑(窑头)	设备型号规格	Φ4×56m		
净化设施名称	高效脉冲袋式收尘器	设备型号规格	FDYL252-2x4		
安装时间	2010.4	监测期间运行情况	正常	烟囱高度(米) ⁹⁰	
燃料种类及名称	烟煤	产地	曲靖	燃烧方式	
正常生产燃料耗量	5吨/小时	监测期间燃料耗量	5吨/小时		
引风量	立方米/小时	鼓风量	立方米/天		
废水					
处理设备名称		台(套)数			
设计处理能力	立方米/天	实际处理能力	立方米/天		
新鲜用水量	吨/天	废水年排放量	吨/年		
重复用水量	吨/天	监测期间废水排放量	吨/天		
排往何处(水体名称)					
噪声及无组织排放废气					
机器名称	型号	功率	运行情况		
			开(台)	停(台)	
煤磨			1	0	
生料立磨			1	0	
水泥立磨			1	0	
回转窑			1	0	
备注					

采样人/日期: 马礼剑 2022.1.19

委托方/日期: 赵启辉 2022.1.19

监测期间企业生产工况记录表

企业名称 (公章)	华新水泥昆明东川有限公司	地址	云南省昆明市东川区铜都镇碧谷		
法人代表	袁德昆	联系人	赵启辉	联系电话	15284416496
行业类别	水泥、建材制品的制造销售	建厂时间	2008.9.11		
年平均生产时间	230日/年	每天时间生产时间	24小时		
主要产品名称	正常生产期间产量		监测期间产量		
	年	吨/小时	年	吨/小时	
生料	130万吨	240	130万吨	240	
废气					
锅(窑)炉名称	窑尾、生料磨	设备型号规格	HXSLM3600		
净化设施名称	高效脉冲袋式收尘器	设备型号规格	FDYL252-2x5		
安装时间	2010.4	监测期间运行情况	正常	烟囱高度(米)	90
燃料种类及名称	烟煤	产地	曲靖	燃烧方式	
正常生产燃料耗量	10吨/小时	监测期间燃料耗量	9吨/小时		
引风量	立方米/小时	鼓风量	立方米/天		
废水					
处理设备名称		台(套)数			
设计处理能力	立方米/天	实际处理能力	立方米/天		
新鲜用水量	吨/天	废水年排放量	吨/年		
重复用水量	吨/天	监测期间废水排放量	吨/天		
排往何处(水体名称)					
噪声及无组织排放废气					
机器名称	型号	功率	运行情况		
			开(台)	停(台)	
煤磨			1	0	
生料立磨			1	0	
水泥立磨			1	0	
回转窑			1	0	
备注					

采样人/日期: 马礼剑 2022.1.18

委托方/日期: 赵启辉 2022.1.18



